

RUČNÁ MANIPULAČNÁ TECHNIKA



SKLAD

RUČNÉ PALETOVÉ VOZÍKY
ELEKTRICKÉ PALETOVÉ VOZÍKY



OBCHOD



VÝROBA



PREPRAVA

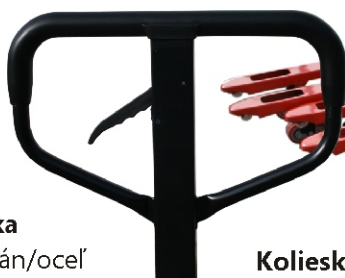
RUČNÉ PALETOVÉ VOZÍKY

Štandardné paletové vozíky so zosilnenou konštrukciou a robustnou hydraulikou sú ideálnym riešením pre manipuláciu s tovarmi uloženými na paletách, najmä v skladoch, predajniach, výrobných alebo pri nakládke a vykládke.

Zvoliť si je možné zo širokej ponuky podľa nosnosti, dĺžky vidlíc alebo typu koliesok.

Ergonomická rukoväť

pohodlné ovládanie
nechladí ruky (pogumovaná)



Riadiace kolieska

PU - polyuretán/ocel'
guma/hliník

Kolieska na vidliciach

tandemové

PU - polyuretán/ocel'

* všetky paletové vozíky sú vybavené
nylonovými nájazdovými kolieskami



Dĺžka vidlíc 800/1150 mm., nosnosť 2500 kg.

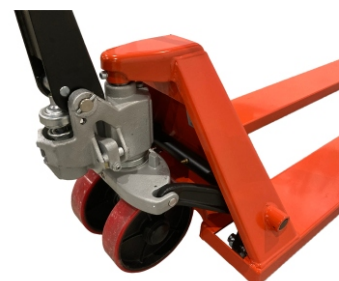
	A25/800	A25/1150GTP	A25/1150PTP	A25/1150PTP RÝCHLOZDVIH
Objednávacie číslo	308232	308251	308255	301779
Nosnosť [kg]	2500	2500	2500	2500
Max. zdvih [mm]	200	200	200	200
Min. zdvih [mm]	85	85	85	85
Stavebná výška [mm]	1230	1230	1230	1230
Dĺžka vidlíc [mm]	800	1150	1150	1150
Šírka cez vidlice [mm]	540	540	540	540
Typ koliesok	PTP	GTP	PTP	PTP
Výbava	-	-	-	rýchlozdvih

PTP - riadiace koliesko PU/ocel', vidlicové kolieska tandem PU/ocel'; GTP - riadiace koliesko guma/ocel', vidlicové kolieska tandem PU/ocel'; PU = polyuretán

Dĺžka vidlíc 1500/1800/2000 mm., nosnosť 2000 kg.

	A20/1500	A20/1800	A20/2000
Objednávacie číslo	307086	307089	307088
Nosnosť [kg]	2000	2000	2000
Max. zdvih [mm]	190	190	190
Min. zdvih [mm]	75	75	75
Stavebná výška [mm]	1230	1230	1230
Dĺžka vidlíc [mm]	1500	1800	2000
Šírka cez vidlice [mm]	540	540	540
Typ koliesok	PTP	PTP	PTP

PTP - riadiace koliesko PU/ocel', vidlicové kolieska tandem PU/ocel'; PU = polyuretán



Nájazdové kolieska

pre jednoduchší nájazd
do palety či prekonanie
drobnej prekážky
na oboch stranách, nylon



Dĺžka vidlíc 1150 mm., nosnosť 3000 kg.

	A30/1150
Objednávacie číslo	308265
Nosnosť [kg]	3000
Max. zdvih [mm]	200
Min. zdvih [mm]	85
Stavebná výška [mm]	1230
Dĺžka vidlíc [mm]	1150
Šírka cez vidlice [mm]	540
Typ koliesok	PTP

PTP - riadiace koliesko PU/ocel', vidlicové kolieska tandem PU/ocel'; PU = polyuretán

ŠPECIÁLNE RUČNÉ PALETOVÉ VOZÍKY

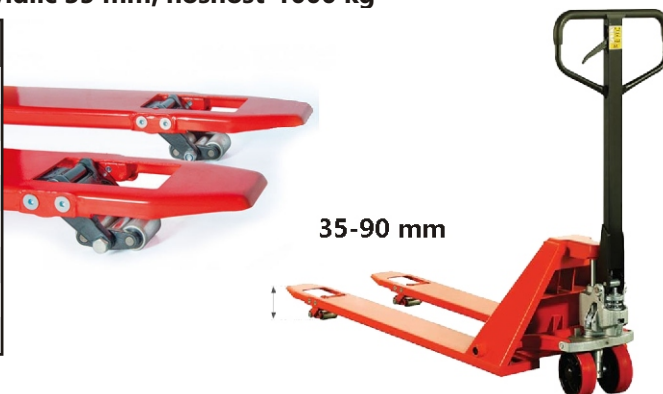
Pre špeciálne potreby sú k dispozícii špeciálne ručné paletové vozíky.

Pre vjazd do veľmi nízkych palet je potrebný nízkoprofilový paletový vozík. Minimálny zdvih vozíku AC35 je iba 35 mm.

Špeciálne nízkoprofilové paletové vozíky: min. výška vidlíc 35 mm; nosnosť 1000 kg

AC35 NÍZKOPROFILOVÝ	
Objednávacie číslo	307087
Nosnosť [kg]	1000
Max. zdvih [mm]	90
Min. zdvih [mm]	35
Stavebná výška [mm]	1230
Dĺžka vidlíc [mm]	1120
Šírka cez vidlice [mm]	530
Typ koliečok	PTO

PTO - riadiace koliesko PU/ocel', vidlicové koliečka tandem ocel';



Ručný paletový vozík vybavený váhou pre okamžité odváženie nákladu, je ideálny pre použitie v sklade, výrobe alebo v expedícií.



Funkcia rýchlozdvihu až do 150 kg
Funkcia váženía: nastavenie tara/čistá celková hmotnosť
Max. odchýlka váženía 0,1%

Špeciálne paletové vozíky - s váhou ESRP20

ESRP20/1150	
Objednávacie číslo	308220
Nosnosť [kg]	2000
Max. zdvih [mm]	200
Min. zdvih [mm]	85
Stavebná výška [mm]	1230
Dĺžka vidlíc [mm]	2000
Šírka cez vidlice [mm]	540
Typ koliesok	PTP
Výbava	s váhou

PTP - riadiace koliesko PU/ocel', vidlicové kolieska tandem PU/ocel';

Všade tam, kde potrebujete zistiť orientačnú hmotnosť nákladu, najmä počas nakládky, vykládky alebo manipulácie v sklade, nájdú paletové vozíky s váhou svoje uplatnenie. Hmotnosť nákladu sa jednoducho odčíta na prehľadnom display. Vozík je okrem toho vybavený funkciou nulovania, nastavením hodnoty tara a sčítaním váhy.

Špeciálne paletové vozíky - s podporou rozjazdu ERA20

ERA20/1150	
Objednávacie číslo	307085
Nosnosť [kg]	2000
Max. zdvih [mm]	200
Min. zdvih [mm]	85
Stavebná výška [mm]	1230
Dĺžka vidlíc [mm]	1150
Šírka cez vidlice [mm]	540
Typ koliesok	PTP
Výbava	podpora rozjazdu

PTP - riadiace koliesko PU/ocel', vidlicové kolieska tandem PU/ocel';

Manipulujete s ťažkými tovarmi?

Tak s komfortom využite model paletového vozíku ERA20 s mechanickou podporou rozjazdu. Vďaka tejto funkcionalite potrebujete k uvedeniu do pohybu až o 67% menej sily než pri štandardnom ručnom paletovom vozíku. Táto inovatívna konštrukcia je ideálna pre manévrovanie s ťažkým nákladom, najmä do svahu.



RUČNÉ VYSOKOZDVIŽNÉ VOZÍKY

Ručné vysokozdvížne vozíky pre manipuláciu s materiálom na paletách či v konajneroch. Sú vhodné pre zdvíhanie bremien až do výšky 1600, resp. 1500 mm. a sú vybavené nožným ovládacím pedálom, spolu s funkciou rýchlozdvihu.



Ergonomická rukoväť'
pohodlné ovládanie
pogumované - nechladí
ruky



Nožný pedál
pohodlné ovládanie
jednoduchšie zdvíhanie bremena



Mechanická brzda
pohodlné ovládanie
zašliapnutím pedálu

	EFS1016G	EFS1015G
Objednávacie číslo	308651	308650
Nosnosť [kg]	1000	1000
Ťažisko nákladu [mm]	600	600
Max./min. zdvih [mm]	1600/85	1500/85
Stavebná výška [mm]	2010	1900
Dĺžka vidlíc [mm]	1150	1150
Šírka cez vidlice [mm]	550	550



NOŽNICOVÉ PALETOVÉ VOZÍKY

Ručné nožnicové paletové vozíky sú taktiež určené pre manipuláciu s materiálom na paletách alebo kontajneroch. Avšak ich prednosťou je zdvíhanie bremena do ergonomickej polohy a ich využitie ako pracovný stôl.



	HLT15/800
Objednávacie číslo	303780
Nosnosť [kg]	1500
Max./min. zdvih [mm]	800/85
Stavebná výška [mm]	1230
Dĺžka vidlíc [mm]	1170
Šírka cez vidlice [mm]	520



ELEKTRICKÉ PALETOVÉ VOZÍKY PNE15 A PNE20

Ručné paletové vozíky PNE15 a PNE 20 sú novinkou, ktorá dokonale spĺňa potreby prevádzok ako sú obchody, sklady, ale tiež nakládky a vykládky nákladných automobilov počas rozvozov.

PNE15 je k dispozícii aj vo variante pre veľmi stiesnené priestory s vidlicami o dĺžke 800 mm. Vďaka kratším vidliciam je polomer otáčania ešte menší a tým je manipulácia v úzkych priestoroch jednoduchšia.

Elektrický pohon li-ionovej batérie výrazne urýchli a tiež uľahčí prácu obsluhy a zvýši produktivitu práce. V prípade 3-zmennej prevádzky je možné zaistiť prevádzku vďaka jednoduchej a rýchlej výmene batérie.

Nabíjací proces trvá približne 2,5 hod. K nabíjaniu je možné využiť nabíjač s funkciou rýchlonabíjania. Nabíjanie batérie je možné aj priamo vo vozíku bez nutnosti vyberania.



Stabilita
stabilizačné kolieska už v štandarde



	PNE 15/1150		PNE 15/800		PNE 20/1150
Napätie/Kapacita batérie [V/Ah]	24/20	24/36	24/20	24/36	48/20
Objednávacie číslo	304002	306000	304003	306005	304001
Nosnosť [kg]	1500	1500	1500	1500	2000
Max./min. zdvih [mm]	115/80	115/80	115/80	115/80	115/80
Stavebná výška [mm]	1160	1160	1160	1160	1160
Dĺžka vidlíc [mm]	1150	1150	800	800	1150
Šírka cez vidlice [mm]	540	540	540	540	540
Polomer otáčania [mm]	1330	1330	980	980	1336
Stúpavosť s/bez zaťaženia [%]	4/16	4/16	4/16	4/16	7/16
Rýchlosť pojazdu s/bez zaťaženia [kg]	4,6/4,8	4,6/4,8	4,6/4,8	4,6/4,8	4,8/5,2



Ergonomická „múdra“ ovládacia oj

umožňuje ovládanie aj vo vertikálnej polohe a to vďaka funkcii pomalého chodu ("korytnačka"), čo oceníte najmä vo veľmi stiesnených priestoroch ako výtahy, kontajnery, ložné plochy nákladných automobilov alebo úzke uličky maloobchodných prevádzok.

Ovládacie oje je vybavená panelom pre zadanie PIN kódu pre zníženie rizika zneužitia vozíka neoprávnenou osobou.



Bezpečnosť

- Bezpečnostné brušné tlačidlo (proti pritlačeniu operátora)
- Núdzový vypínač
- Automatické spomalenie pri zatočení
- Nylonové nájazdové koliesko
- Tandem PU kolieska pod vidlicami



Batérie LI-ION

24V/20 Ah (PNE15), obj. č. 304030

24V/36 Ah (PNE15), obj. č. 304031

48V/20 Ah (PNE20), obj. č. 304032



ELEKTRICKÉ VYSOKOZDVIŽNÉ VOZÍKY PVE12

Ručne vedené vysokozdvížné vozíky PVE12 s pohonom Li-Ion batérie boli zkonštruované, aby dokonale spĺňali potreby prevádzok ako sklady, obchody, kde je potrebné materiál zdvíhať do výšky. Ideálne sú na prácu napríklad v medziposchodiach.



Vynikajúci výhľad

Široká veža zdvíhacieho zariadenia poskytuje vynikajúci výhľad na vidlice, ako pri zdvíhaní materiálu zo zeme alebo pohybu medzi regálmi.

	PVE12/1600	PVE12/2900	PVE12/3600
Objednávacie číslo	304013	304012	304015
Nosnosť [kg]	1200	1200	1200
Max./min. zdvih [mm]	1600/86	2900/86	3600/86
Stavebná výška [mm]	1930	1930	2280
Dĺžka vidlíc [mm]	1150	1150	1150
Šírka cez vidlice [mm]	570	570	570
Polomer otáčania [mm]	1350	1350	1350
Stúpavosť s/bez zaťaženia [%]	5/10	5/10	5/10
Rýchlosť pojazdu s/bez zaťaženia [kg]	4,5/4,7	4,5/4,7	4,5/4,7
Výkon motoru pojazdu [kW]	0,65	0,65	0,65



Batéria 24V/60Ah Lithium
LiFePO₄ s BMS systémom riadenia.
Štandardná doba nabíjania 2,5 h.



Riadiaca oľ je vybavená panelom pre zadné PIN prístupového kódu pre zníženie rizika zneužitia vozíka neoprávnenou osobou. Na LCD displeji, ktorý je v základnej výbave vozíku, je možné sledovať stav batérie, rýchlostný mód, odpracované hodiny, či prípadné chybové hlášky.



Úložné priestory, USB konektor pre nabíjanie telefónu alebo handheld, bezpečnostné prvky a jednoduché dobíjanie cez integrovaný kábel pre priame pripojenie do siete.



Jednoduchý prístup pre údržbu



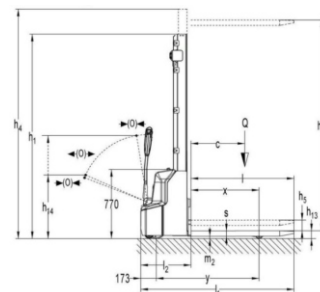
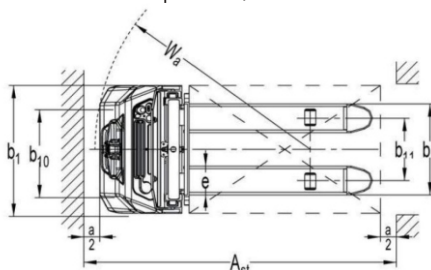
ELEKTRICKÉ VYSOKOZDVIŽNÉ VOZÍKY PVE12ND so zdvižnými podpornými ramenami



Model PVE12ND so zdvižnými podpornými ramenami, je rozšírením sortimentu. Ideálny je pre ľahké prevádzky, sklady a obchody, vhodný je pre prácu v úzkých priestoroch a medzi poschodiami.

	PVE12ND/1600	PVE12ND/2900	PVE12ND/3600
Objednávacie číslo	304016	304017	304018
Nosnosť [kg]	1200	1200	1200
Max./min. zdvih [mm]	1600/86	2900/86	3600/86
Stavebná výška [mm]	1970	1930	2280
Dĺžka vidlíc [mm]	1150	1150	1150
Šírka cez vidlice [mm]	570	570	570
Polomer otáčania [mm]	1467/1384**	1467/1384**	1467/1384**
Stoúpavosť s/bez zaťaženia [%]	5/10	5/10	5/10
Rýchlosť pojazdu s/bez zaťaženia [kg]	4,2/4,5	4,2/4,5	4,2/4,5
Výkon motoru pojazdu [kW]	0,65	0,65	0,65

** Nkladová sekcia spustená / nkladová sekcia zdvihnutá



ELEKTRICKÉ VYSOKOZDVIŽNÉ VOZÍKY PVE12NSL s obkročnými podpornými ramenami



	PVE12NSL/2900
Objednávacie číslo	304014
Nosnosť [kg]	1200
Max./min. zdvih [mm]	2900/86
Stavebná výška [mm]	1940
Dĺžka vidlíc [mm]	1150
Šírka cez vidlice [mm]	252-800
Polomer otáčania [mm]	1345
Stoúpavosť s/bez zaťaženia [%]	4/10
Rýchlosť pojazdu s/bez zaťaženia [kg]	4,2/4,5
Výkon motoru pojazdu [kW]	0,65

Alternatívou k už uvedeným modelom je elektrický vysokozdvižný vozík s obkročnými podpornými ramenami, ktoré umožňujú manipuláciu s rôznymi veľkosťami palet. Šírku podporných ramien, aj vidlíc je možné manuálne nastaviť podľa potreby pomocou nastavovacích kolíkov a čapov.



ELEKTRICKÝ VYSOKOZDVIŽNÝ VOZÍK PVE06NCB S PROTIZÁVAŽÍM

Ďalším zaujímavým modelom je elektrický vysokozdvížňový vozík PVE06NCB. Vďaka absencii oporných ramien, je manipulácia s vozíkom jednoduchá a bezproblémová. Kompaktné rozmery a ľahká konštrukcia umožňujú jeho použitie v obmedzených priestoroch alebo medzi podlažiami.

PVE06NCB/2900

Objednávacie číslo	304019
Nosnosť [kg]	600
Max./min. zdvih [mm]	2900/65
Stavebná výška [mm]	1960
Dĺžka vidlíc [mm]	920
Šírka cez vidlice [mm]	252-700
Polomer otáčania [mm]	1175
Stúpavosť s/bez zaťaženia [%]	5/8
Rýchlosť pojazdu s/bez zaťaženia [kg]	4,5/4,7
Výkon motoru pojazdu [kW]	0,75

 **li-ion**
technology





Ekonomické riešenie operatívnej manipulácie

F4

Rýchlo, moderne a bez námahy

Používate ručné paletové vozíky a chcete zvýšiť produktivitu a uľahčiť prácu zamestnancom?

Ručný paletový vozík F4 je najnovší model v našej ponuke, ktorý dokonale splňuje potreby nakládky a vykládky nákladných automobilov, rovnako tak jako predajní, skladov, výrobných hál a pod.



Je určený pre prepravu a manipuláciu s nákladmi
Až do hmotnosti 1500 kg.

- vysoko integrovaná flexibilita
- maximálna flexibilita pri nabíjaní
- nízke náklady na nákup v porovnaní s výkonom

li-ion
technology



li-ion batéria 24V/20Ah
externý nabíjač 4A



Nemček SONES spol. s r.o.
Niklová 3731, Sered'
mobil: +421 911488024
e-mail: obchod@sones.sk

WWW.SONES.SK

Technická špecifikácia

VĚOBECNÁ CHARAKTERISTIKA				
1.1	Model			F4
1.2	Pohon			elektro
1.3	Typ obsluhy			chodiaca obsluha
1.4	Nominálna nosnosť	Q_1	kg	1500
1.5	Ťažisko vyloženia nákladu	c	mm	600
1.6	Vzdialenosť nákladu od stredu riadiacej nápravy po čelo vidlíc	x	mm	950
1.7	Rázvor	y	mm	1180
HMOTNOSŤ				
2.1	Celková hmotnosť		kg	120
2.2	Zaťaženie náprav s nákladom - predná/zadná		kg	480/1140
2.3	Zaťaženie náprav bez nákladom - predná/zadná		kg	90/30
KOLIESKA				
3.1	Typ koliesok			polyuretan (PU)
3.2	Rozmer koliesok - predné	x	mm	210x70
3.3	Rozmer koliesok, záťažové kolieska (priemer x šírka)	x	mm	74x88
3.4	Rozmery pridaných (balančných) koliesok	x	mm	74x30
3.5	Počet koliesok - hnacie, balančné/záťažové (x=hnacie kolieska)			mm1x +2/4
3.6	Rozchod koliesok -predné	b_{10}	mm	---
3.7	Rozchod koliesok - zadné	b_{11}	mm	535/410
ROZMERY				
4.1	Zdvih	h_3	mm	105
4.2	Výška zdvihu	h_{23}	mm	195
4.3	Výška riadiaceho oja v riadiacej polohe - min/max	h_{14}	mm	750/1190
4.4	Výška spustených vidlíc	h_{13}	mm	82
4.5	Celková dĺžka	l_1	mm	1550
4.6	Dĺžka k čelu vidlíc vrátane dosky vidlíc	l_2	mm	325
4.7	Celková šírka	b_1/b_2	mm	695/590
4.8	Rozmery vidlíc	s/e/l	mm	55/150/1150
4.9	Šírka cez vidlice	b_5	mm	685/560
4.10	Svetlá výška, stred rázvoru	m_2	mm	25
4.11	Šírka pracovnej uličky pre palety 800x1200mm naprieč	A_{st}	mm	2025
4.12	Polomer otáčania	W_a	mm	1360
PREVÁZKOVÉ ÚDAJE				
5.1	Rýchlosť pojazdu s/bez nákladu		km/h	4,0/4,5
5.2	Rýchlosť zdvihu s/bez nákladu		m/s	0,017/0,020
5.3	Rýchlosť spúšťania s/bez nákladu		m/s	0,046/0,058
5.4	Max. stúpavosť s/bez nákladu		%	5/16
5.5	Prevádzková brzda			elektromagnetická
ELEKTROMOTOR				
6.1	Menovitý výkon motoru pojazdu S2 60 min.		kW	0,65
6.2	Menovitý výkon motoru zdvihu S3 010%		kW	0,5
6.4	Napätie batérie, menovitá kapacita K_s		V/Ah	24/20
6.5	Hmotnosť batérie		kg	5
OSTATNÉ ÚDAJE				
7.1	Typ pohonnej jednotky			DC
7.2	Konštrukcia riadenia			mechanická
7.3	Úroveň hluku pri uchu vodiča		dB (A)	< 74

Výrobca si vyhradzuje právo na zmenu údajov bez predchádzajúceho upozornenia.

